



(15) 温度調節機能「アウトラスト®」羽毛ふとん地・羊毛合繊用ふとん地

- ・ 寒暖の差を感知して快適温度に近づける調温機能繊維「アウトラスト®」が快適な温度を保ちます。
- ・ 『アウトラスト®』はポリエステル系の中心に温度調節機能のある PCM を封入しています。
- ・ 環境温度が 32℃より高いと PCM が溶解する際に吸熱しますので生地温度が下がります。環境温度が 28℃より低いと PCM が固まる際に発熱して生地温度が上昇します。
- ・ 羽毛用生地と羊毛(合繊)用生地を用意しています。

温度調節機能	環境温度が高い⇒生地温度を低くする。 環境温度が低い⇒生地温度を高くする
--------	---

暑さ寒さを感知して緩和する機能繊維 『アウトラスト®』

特徴	①緯糸にアウトラストポリエステル使用。 ②環境によって生地温度を調節する温度センサー機能。
データ	アウトラスト社のアプルーバル(認証)あり。アウトラスト法による効果確認データあり。



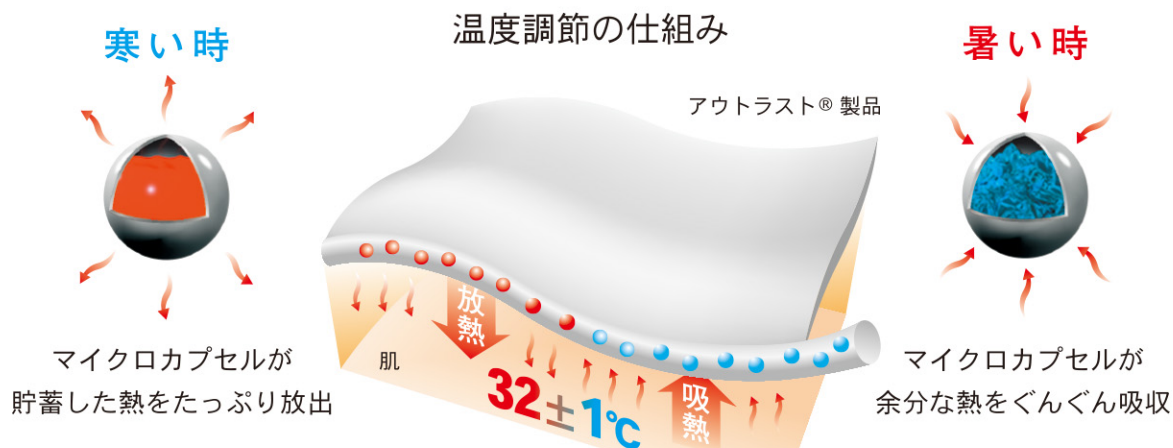
アウトラスト® 羽毛ふとん地

Outlast®(アウトラスト®)は米国アウトラスト・テクノロジーズ社の登録商標です

NASA(アメリカ航空宇宙局)の為に開発されたアウトラスト®は、身体からの余分な熱を吸収し、寒くなると蓄えていた熱を放出するという働きで、肌の表面温度を、暑すぎず、寒すぎない、人間の一番快適だと感じる温度、31℃～33℃へと常にコントロールしようとしています。



アウトラスト羽毛ふとん地は PCM(PHASE CHANGE MATERIAL)が組み込まれた芯鞘構造のポリエステルを緯糸に使用しています。



快適な肌温度へとコントロール



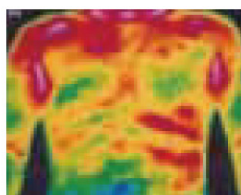
アウトラスト® 素材を使用したアンダーウェアと、一般素材を使ったものを比較実験。肌の表面温度は、ここまで変わります。

※米国アウトラスト社調べ

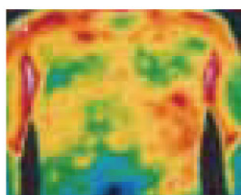
寒冷時：気温10℃×湿度27%

HOT COLD

暑熱時：気温35℃×湿度51%

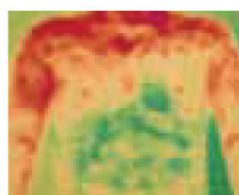


アウトラスト®



一般素材

アウトラスト®を使用したアンダーウェアは、一般素材を使ったものよりも、体の表面温度が高くなっています。



アウトラスト®



一般素材

アウトラスト®を使用したアンダーウェアは、一般素材を使ったものよりも、体の表面温度が低くなっています。